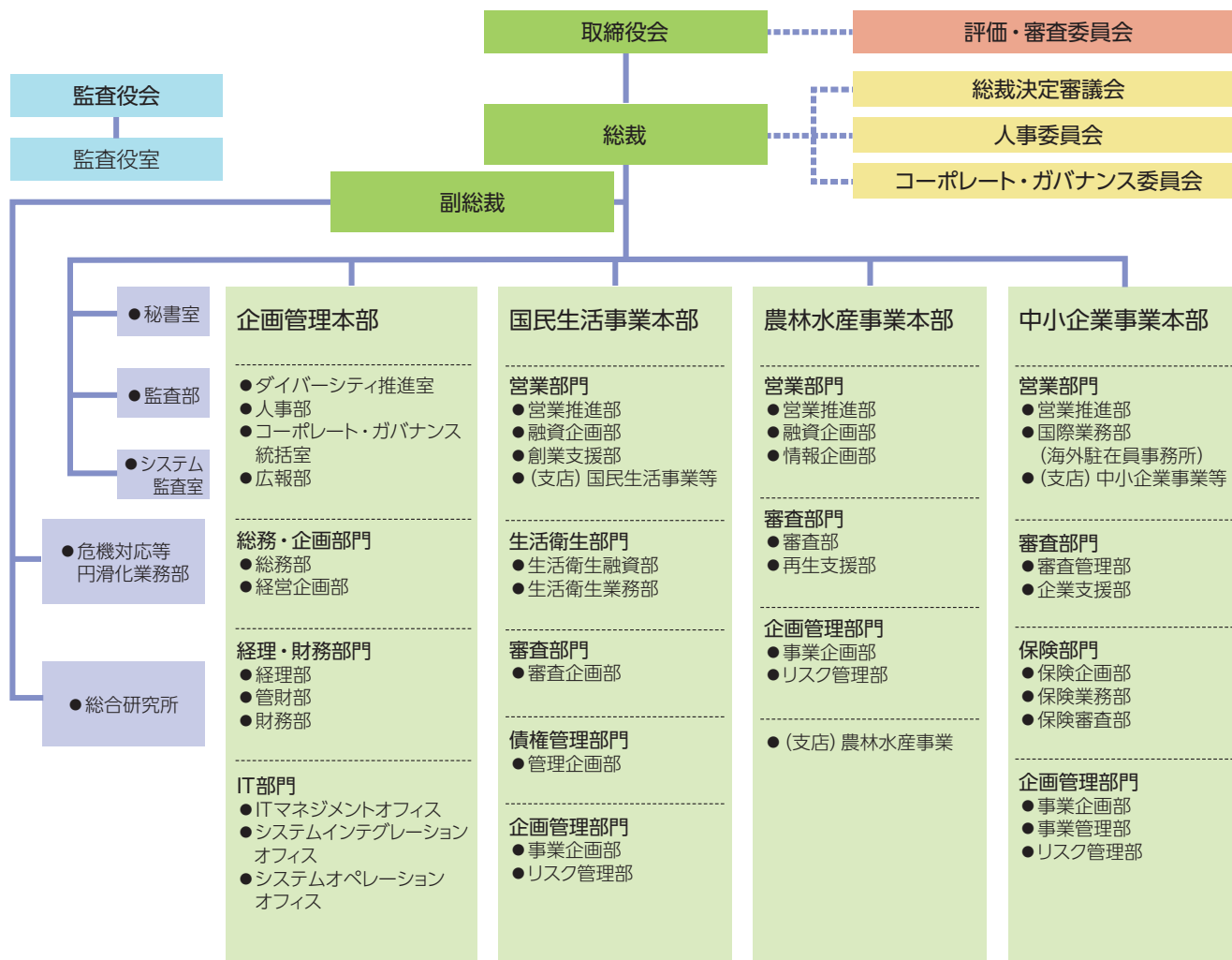


## 組織・沿革

組織について	72
本店・支店所在地一覧	73
日本公庫の沿革	78

# 組織について

## 株式会社日本政策金融公庫の組織図



### 役員一覧 (令和5年6月21日時点)

代表取締役総裁	田中 一穂	常務取締役	十亀 幹夫	社外取締役	大谷 邦夫
代表取締役副総裁	渡邊 正博	常務取締役	谷口 伸一	社外取締役	栗原 美津枝
代表取締役専務取締役	岩元 達弘	常務取締役	鈴木 直人	社外常勤監査役	楠美 信泰
代表取締役専務取締役	倉重 泰彦	取締役	高橋 恵一	常勤監査役	三田 祥弘
代表取締役専務取締役	米田 健三	取締役	新堀 健二	社外監査役	山田 雄一
専務取締役	小野 洋太	取締役	谷口 眞司	社外監査役	宮城 典子
常務取締役	姪原 保志	取締役	加藤 義明	監査役	風間 聡
常務取締役	佐々木 裕介	取締役	佐合 達矢		

# 本店・支店所在地一覧 (令和5年7月時点)

	所在地		電話番号
本店	〒100-0004	東京都千代田区大手町1-9-4 大手町フィナンシャルシティ ノースタワー	
<b>北海道</b>			
<b>札幌支店</b>			
国民生活事業 農林水産事業 中小企業事業	〒060-0001	札幌市中央区北一条西2-2-2 北海道経済センタービル	0570-000202 (ナビダイヤル) 011-251-1261 011-281-5221
<b>札幌北支店</b>			
国民生活事業	〒060-0807	札幌市北区北七条西4-5-1 伊藤110ビル	0570-000230 (ナビダイヤル)
<b>函館支店</b>			
国民生活事業 中小企業事業	〒040-0065	函館市豊川町20-9	0570-001009 (ナビダイヤル) 0138-23-7175
<b>小樽支店</b>			
国民生活事業	〒047-0032	小樽市稲穂2-1-3	0570-002986 (ナビダイヤル)
<b>旭川支店</b>			
国民生活事業 中小企業事業	〒070-0034	旭川市四条通9-1704-12 朝日生命旭川ビル	0570-000266 (ナビダイヤル) 0166-24-4161
<b>室蘭支店</b>			
国民生活事業	〒050-0083	室蘭市東町2-9-8	0570-002540 (ナビダイヤル)
<b>釧路支店</b>			
国民生活事業 中小企業事業	〒085-0847	釧路市大町1-1-1 道東経済センタービル	0570-002172 (ナビダイヤル) 0154-43-2541
<b>帯広支店</b>			
国民生活事業 農林水産事業	〒080-0010	帯広市大通南9-4 帯広大通ビル	0570-001698 (ナビダイヤル) 0155-27-4011
<b>北見支店</b>			
国民生活事業 農林水産事業	〒090-0036	北見市幸町1-2-22	0570-002313 (ナビダイヤル) 0157-61-8212
<b>青森</b>			
<b>青森支店</b>			
国民生活事業 農林水産事業 中小企業事業	〒030-0861	青森市長島1-5-1 AQUA青森長島ビル	0570-003521 (ナビダイヤル) 017-777-4211 017-734-2511
<b>弘前支店</b>			
国民生活事業	〒036-8354	弘前市大字上鞆師町18-1 弘前商工会議所会館	0570-004375 (ナビダイヤル)
<b>八戸支店</b>			
国民生活事業	〒031-0074	八戸市大字馬場町1-2	0570-003753 (ナビダイヤル)
<b>岩手</b>			
<b>盛岡支店</b>			
国民生活事業 農林水産事業 中小企業事業	〒020-0024	盛岡市菜園2-7-21	0570-004730 (ナビダイヤル) 019-653-5121 019-623-6125
<b>一関支店</b>			
国民生活事業	〒021-0877	一関市城内1-9	0570-004802 (ナビダイヤル)
<b>宮城</b>			
<b>仙台支店</b>			
国民生活第一事業 国民生活第二事業 農林水産事業 中小企業事業	〒980-8452 〒980-8454 〒980-8453	仙台市青葉区中央1-6-35 東京建物仙台ビル	0570-005843 (ナビダイヤル) 0570-005864 (ナビダイヤル) 022-221-2331 022-223-8141

	所在地		電話番号
<b>石巻支店</b>			
国民生活事業	〒986-0825	石巻市穀町16-1 明治中央ビル	0570-006709 (ナビダイヤル)
<b>秋田</b>			
<b>秋田支店</b>			
国民生活事業 農林水産事業 中小企業事業	〒010-0001	秋田市中通5-1-51 北都ビルディング	0570-005597 (ナビダイヤル) 018-833-8247 018-832-5511
<b>大館支店</b>			
国民生活事業	〒017-8567	大館市御成町2-3-38	0570-005626 (ナビダイヤル)
<b>山形</b>			
<b>山形支店</b>			
国民生活事業 農林水産事業 中小企業事業	〒990-0042	山形市七日町3-1-9 山形商工会議所会館	0570-006754 (ナビダイヤル) 023-625-6135 023-641-7941
<b>米沢支店</b>			
国民生活事業	〒992-0045	米沢市中央4-1-30 米沢商工会議所会館	0570-007787 (ナビダイヤル)
<b>酒田支店</b>			
国民生活事業	〒998-0044	酒田市中町2-5-10 酒田産業会館	0570-007419 (ナビダイヤル)
<b>福島</b>			
<b>福島支店</b>			
国民生活事業 農林水産事業 中小企業事業	〒960-8031	福島市栄町6-6 ユニックスビル	0570-008503 (ナビダイヤル) 024-521-3328 024-522-9241
<b>会津若松支店</b>			
国民生活事業	〒965-0878	会津若松市中町2-35	0570-009386 (ナビダイヤル)
<b>郡山支店</b>			
国民生活事業	〒963-8005	郡山市清水台1-6-21 山相郡山ビル	0570-009629 (ナビダイヤル)
<b>いわき支店</b>			
国民生活事業	〒970-8026	いわき市平字菱川町1-5	0570-008545 (ナビダイヤル)
<b>茨城</b>			
<b>水戸支店</b>			
国民生活事業 農林水産事業 中小企業事業	〒310-0021	水戸市南町3-3-55	0570-009857 (ナビダイヤル) 029-232-3623 029-231-4246
<b>日立支店</b>			
国民生活事業	〒317-0073	日立市幸町2-1-48 秋山ビル	0570-012777 (ナビダイヤル)
<b>土浦支店</b>			
国民生活事業	〒300-0043	土浦市中央1-1-26 多摩川土浦ビル	0570-012646 (ナビダイヤル)
<b>栃木</b>			
<b>宇都宮支店</b>			
国民生活事業 農林水産事業 中小企業事業	〒320-0813	宇都宮市二番町1-31	0570-012903 (ナビダイヤル) 028-636-3901 028-636-7171
<b>佐野支店</b>			
国民生活事業	〒327-0022	佐野市高砂町2806-1	0570-015099 (ナビダイヤル)
<b>群馬</b>			
<b>前橋支店</b>			
国民生活事業 農林水産事業 中小企業事業	〒371-0023	前橋市本町1-6-19	0570-015124 (ナビダイヤル) 027-243-6061 027-243-0050

	所在地		電話番号
<b>高崎支店</b>			
国民生活事業	〒370-0826	高崎市連雀町81 オカバ高崎ビル	0570-015165 (ナビダイヤル)
<b>埼玉</b>			
<b>さいたま支店</b>			
国民生活事業	〒330-0802	さいたま市大宮区宮町1-109-1 大宮宮町ビル	0570-017202 (ナビダイヤル)
農林水産事業			048-645-5421
中小企業事業			048-643-8320
<b>浦和支店</b>			
国民生活事業	〒330-0064	さいたま市浦和区岸町4-25-14	0570-015295 (ナビダイヤル)
<b>川越支店</b>			
国民生活事業	〒350-1123	川越市脇田本町14-1 日本生命川越ビル	0570-017448 (ナビダイヤル)
<b>熊谷支店</b>			
国民生活事業	〒360-0041	熊谷市宮町2-45	0570-015958 (ナビダイヤル)
<b>越谷支店</b>			
国民生活事業	〒343-0816	越谷市弥生町3-33 越谷東駅前ビル	0570-017686 (ナビダイヤル)
<b>新潟</b>			
<b>新潟支店</b>			
国民生活事業	〒950-0088	新潟市中央区万代4-4-27 メットライフ新潟テレコムビル	0570-018548 (ナビダイヤル)
農林水産事業			025-240-8511
中小企業事業			025-244-3122
<b>長岡支店</b>			
国民生活事業	〒940-0087	長岡市千手3-9-23	0570-020295 (ナビダイヤル)
<b>三条支店</b>			
国民生活事業	〒955-0092	三条市須項1-20 三条商工会議所会館	0570-021403 (ナビダイヤル)
<b>高田支店</b>			
国民生活事業	〒943-0832	上越市本町5-4-5 あすとびあ高田	0570-020527 (ナビダイヤル)
<b>長野</b>			
<b>長野支店</b>			
国民生活事業	〒380-0816	長野市三輪田町1291	0570-021469 (ナビダイヤル)
農林水産事業			026-233-2152
<b>松本支店</b>			
国民生活事業	〒390-0811	松本市中央1-4-20 日本生命松本駅前ビル	0570-023118 (ナビダイヤル)
中小企業事業			0263-33-0300
<b>小諸支店</b>			
国民生活事業	〒384-0025	小諸市相生町3-3-12 小諸商工会議所会館	0570-026076 (ナビダイヤル)
<b>伊那支店</b>			
国民生活事業	〒396-0025	伊那市荒井3413-2	0570-023834 (ナビダイヤル)
<b>千葉</b>			
<b>千葉支店</b>			
国民生活事業	〒260-0028	千葉市中央区新町1000 センシティタワー	0570-037502 (ナビダイヤル)
農林水産事業			043-238-8501
中小企業事業			043-243-7121
<b>船橋支店</b>			
国民生活事業	〒273-0005	船橋市本町1-10-10 船橋商工会議所会館	0570-039512 (ナビダイヤル)
<b>館山支店</b>			
国民生活事業	〒294-0045	館山市北条1063-2	0570-037524 (ナビダイヤル)
<b>松戸支店</b>			
国民生活事業	〒271-0091	松戸市本町7-10 ちばぎんビル	0570-037762 (ナビダイヤル)

	所在地		電話番号
<b>東京</b>			
<b>東京支店</b>			
国民生活事業	〒100-0004	千代田区大手町1-9-4 大手町フィナンシャルシティ ノースタワー	0570-031227 (ナビダイヤル)
農林水産事業			03-3270-9791
中小企業事業			03-3270-1282
中小企業事業			03-3270-7994
中小企業事業			03-3270-6801
<b>東京中央支店</b>			
国民生活事業	〒104-0033	中央区新川1-17-28	0570-026103 (ナビダイヤル)
<b>新宿支店</b>			
国民生活事業	〒160-0023	新宿区西新宿1-14-9	0570-026825 (ナビダイヤル)
中小企業事業			03-3343-1261
<b>上野支店</b>			
国民生活事業	〒110-0015	台東区東上野2-18-10 日本生命上野ビル	0570-032371 (ナビダイヤル)
<b>江東支店</b>			
国民生活事業	〒130-0022	墨田区江東橋3-7-8 日本生命錦糸町ビル	0570-031092 (ナビダイヤル)
<b>五反田支店</b>			
国民生活事業	〒141-0031	品川区西五反田1-31-1 日本生命五反田ビル	0570-032140 (ナビダイヤル)
<b>大森支店</b>			
国民生活事業	〒143-0016	大田区大森北1-15-17	0570-026894 (ナビダイヤル)
中小企業事業			03-5763-3001
<b>渋谷支店</b>			
国民生活事業	〒150-0041	渋谷区神南1-21-1 日本生命ビル	0570-031502 (ナビダイヤル)
<b>池袋支店</b>			
国民生活事業	〒170-0013	豊島区東池袋1-24-1 ニッセイ池袋ビル	0570-027352 (ナビダイヤル)
中小企業事業			03-3986-1261
<b>板橋支店</b>			
国民生活事業	〒173-0013	板橋区氷川町39-2 板橋法人会館	0570-032415 (ナビダイヤル)
<b>千住支店</b>			
国民生活事業	〒120-0036	足立区千住仲町41-1 大樹生命北千住ビル	0570-031482 (ナビダイヤル)
中小企業事業			03-3870-2125
<b>八王子支店</b>			
国民生活事業	〒192-0082	八王子市東町7-3 T-5プレイス	0570-037386 (ナビダイヤル)
<b>立川支店</b>			
国民生活事業	〒190-8551	立川市曙町2-8-3 新鈴春ビル	0570-032591 (ナビダイヤル)
中小企業事業			042-528-1261
<b>三鷹支店</b>			
国民生活事業	〒181-0013	三鷹市下連雀3-26-9 サンシロービル	0570-035745 (ナビダイヤル)
<b>神奈川</b>			
<b>横浜支店</b>			
国民生活事業	〒231-8831	横浜市中区南仲通2-21-2	0570-039574 (ナビダイヤル)
農林水産事業			045-641-1841
中小企業事業			045-682-1061
<b>横浜西口支店</b>			
国民生活事業	〒220-0004	横浜西区北幸1-11-7 日本生命ビル	0570-041137 (ナビダイヤル)
<b>川崎支店</b>			
国民生活事業	〒210-0007	川崎市川崎区駅前本町11-2 川崎フロンティアビル	0570-041403 (ナビダイヤル)
<b>小田原支店</b>			
国民生活事業	〒250-0012	小田原市本町4-2-39 小田原箱根商工会議所会館	0570-041420 (ナビダイヤル)
<b>厚木支店</b>			
国民生活事業	〒243-8575	厚木市中町3-11-21 明治安田生命厚木ビル	0570-041632 (ナビダイヤル)
中小企業事業			046-297-5071

	所在地	電話番号
<b>山梨</b>		
<b>甲府支店</b>		
国民生活事業 農林水産事業 中小企業事業	〒400-0031 甲府市丸の内2-26-2	0570-042086 (ナビダイヤル) 055-228-2182 055-228-5790
<b>富山</b>		
<b>富山支店</b>		
国民生活事業 農林水産事業 中小企業事業	〒930-0004 富山市桜橋通り2-25 富山第一生命ビル	0570-044686 (ナビダイヤル) 076-441-8411 076-442-2483
<b>高岡支店</b>		
国民生活事業	〒933-0912 高岡市丸の内1-40 高岡商工ビル別館	0570-045028 (ナビダイヤル)
<b>石川</b>		
<b>金沢支店</b>		
国民生活事業 農林水産事業 中小企業事業	〒920-0919 金沢市南町6-1 朝日生命金沢ビル	0570-045202 (ナビダイヤル) 076-263-6471 076-231-4275
<b>小松支店</b>		
国民生活事業	〒923-0801 小松市園町二-1 小松商工会議所ビル	0570-045445 (ナビダイヤル)
<b>福井</b>		
<b>福井支店</b>		
国民生活事業 農林水産事業 中小企業事業	〒918-8004 福井市西木田2-8-1 福井商工会議所ビル	0570-045462 (ナビダイヤル) 0776-33-2385 0776-33-0030
<b>武生支店</b>		
国民生活事業	〒915-0071 越前市府中1-2-3 センチュリープラザ	0570-045515 (ナビダイヤル)
<b>岐阜</b>		
<b>岐阜支店</b>		
国民生活事業 農林水産事業 中小企業事業	〒500-8844 岐阜市吉野町6-31 岐阜スカイウイング37西棟	0570-049154 (ナビダイヤル) 058-264-4855 058-265-3171
<b>多治見支店</b>		
国民生活事業	〒507-0033 多治見市本町2-70-5 東鉄ビル	0570-049200 (ナビダイヤル)
<b>静岡</b>		
<b>静岡支店</b>		
国民生活事業 農林水産事業 中小企業事業	〒420-0851 静岡市葵区黒金町59-6 大同生命静岡ビル	0570-049824 (ナビダイヤル) 054-205-6070 054-254-3631
<b>浜松支店</b>		
国民生活事業 中小企業事業	〒430-7723 浜松市中区板屋町111-2 浜松アクトタワー	0570-049890 (ナビダイヤル) 053-453-1611
<b>沼津支店</b>		
国民生活事業	〒410-8585 沼津市市場町5-7	0570-050737 (ナビダイヤル)
<b>愛知</b>		
<b>名古屋支店</b>		
国民生活事業 農林水産事業 中小企業事業	〒450-0002 名古屋市中村区名駅3-25-9 堀内ビル	0570-053634 (ナビダイヤル) 052-582-0741 052-551-5181
<b>名古屋中支店</b>		
国民生活事業	〒460-0003 名古屋市中区錦1-11-20 平和不動産名古屋伏見ビル	0570-053502 (ナビダイヤル)
<b>熱田支店</b>		
国民生活事業 中小企業事業	〒456-0025 名古屋市長久区玉の井町7-30	0570-053569 (ナビダイヤル) 052-682-7881
<b>豊橋支店</b>		
国民生活事業	〒440-0806 豊橋市八町通2-15	0570-054351 (ナビダイヤル)

	所在地	電話番号
<b>岡崎支店</b>		
国民生活事業 中小企業事業	〒444-0043 岡崎市唐沢町1-4-2 朝日生命岡崎ビル	0570-054689 (ナビダイヤル) 0564-65-3025
<b>一宮支店</b>		
国民生活事業	〒491-0852 一宮市大志2-3-18	0570-054412 (ナビダイヤル)
<b>三重</b>		
<b>津支店</b>		
国民生活事業 農林水産事業 中小企業事業	〒514-0021 津市万町津133	0570-057829 (ナビダイヤル) 059-229-5750 059-227-0251
<b>四日市支店</b>		
国民生活事業	〒510-0086 四日市市諏訪栄町1-12 朝日生命四日市ビル	0570-057864 (ナビダイヤル)
<b>伊勢支店</b>		
国民生活事業	〒516-0037 伊勢市岩渕2-5-1 三銀日生ビル	0570-058002 (ナビダイヤル)
<b>滋賀</b>		
<b>大津支店</b>		
国民生活事業 農林水産事業 中小企業事業	〒520-0051 大津市梅林1-3-10 滋賀ビル	0570-058413 (ナビダイヤル) 077-525-7195 077-524-3825
<b>彦根支店</b>		
国民生活事業	〒522-0075 彦根市佐和町11-34	0570-058452 (ナビダイヤル)
<b>京都</b>		
<b>京都支店</b>		
国民生活事業 農林水産事業 中小企業事業	〒600-8009 京都市下京区四条通室町東入 函谷鉾町101 アーバンネット四条烏丸ビル	0570-058788 (ナビダイヤル) 075-221-2147 075-221-7825
<b>西陣支店</b>		
国民生活事業	〒602-8375 京都市上京区一条通御前通西 入大上之町82	0570-061401 (ナビダイヤル)
<b>舞鶴支店</b>		
国民生活事業	〒624-0923 舞鶴市字魚屋66	0570-061435 (ナビダイヤル)
<b>大阪</b>		
<b>大阪支店</b>		
国民生活事業 農林水産事業 中小企業営一事業 中小企業営二事業	〒530-0057 大阪市北区曽根崎2-3-5 梅新第一生命ビルディング	0570-065604 (ナビダイヤル) 06-6131-0750 06-6314-7615 06-6314-7810
<b>大阪西支店</b>		
国民生活事業 中小企業事業	〒550-0005 大阪市西区西本町1-13-47 新信濃橋ビル	0570-065446 (ナビダイヤル) 06-4390-0366
<b>阿倍野支店</b>		
国民生活事業 中小企業事業	〒545-0053 大阪市阿倍野区松崎町3-15-12	0570-065462 (ナビダイヤル) 06-6623-2160
<b>玉出支店</b>		
国民生活事業	〒557-0044 大阪市西成区玉出中2-15-22 明治安田生命玉出ビル	0570-065986 (ナビダイヤル)
<b>十三支店</b>		
国民生活事業	〒532-0025 大阪市淀川区新北野1-2-13 明治安田生命十三ビル	0570-065530 (ナビダイヤル)
<b>大阪南支店</b>		
国民生活事業	〒542-0086 大阪市中央区西心斎橋2-2-7 御堂筋ジュニアシダビル	0570-065596 (ナビダイヤル)
<b>堺支店</b>		
国民生活事業 中小企業事業	〒591-8025 堺市北区長曾根町130-23 堺商工会議所会館	0570-068698 (ナビダイヤル) 072-255-1261
<b>吹田支店</b>		
国民生活事業	〒564-0027 吹田市朝日町27-14 松岡ビル	0570-068846 (ナビダイヤル)

	所在地	電話番号
<b>守口支店</b>		
国民生活事業	〒570-0094 守口市京阪北本通4-10	0570-068502 (ナビダイヤル)
<b>泉佐野支店</b>		
国民生活事業	〒598-0007 泉佐野市上町3-1-6	0570-068829 (ナビダイヤル)
<b>東大阪支店</b>		
国民生活事業 中小企業事業	〒577-0054 東大阪市高井田元町2-9-2	0570-068663 (ナビダイヤル) 06-6787-2661
<b>兵庫</b>		
<b>神戸支店</b>		
国民生活事業 農林水産事業 中小企業事業	〒650-0044 神戸市中央区東川崎町1-7-4 ハーバーランドダイヤニッセイビル	0570-061468 (ナビダイヤル) 078-362-8451 078-362-5961
<b>神戸東支店</b>		
国民生活事業	〒657-0035 神戸市灘区友田町3-6-15 KHK灘ビル	0570-061497 (ナビダイヤル)
<b>姫路支店</b>		
国民生活事業	〒670-0917 姫路市忍町200	0570-062292 (ナビダイヤル)
<b>尼崎支店</b>		
国民生活事業	〒660-0892 尼崎市東難波町4-18-1	0570-062547 (ナビダイヤル)
<b>明石支店</b>		
国民生活事業	〒673-0898 明石市樽屋町8-36	0570-062017 (ナビダイヤル)
<b>豊岡支店</b>		
国民生活事業	〒668-0032 豊岡市千代田町10-6	0570-065418 (ナビダイヤル)
<b>奈良</b>		
<b>奈良支店</b>		
国民生活事業 農林水産事業 中小企業事業	〒630-8115 奈良市大宮町7-1-33 奈良センタービルディング	0570-069483 (ナビダイヤル) 0742-32-2270 0742-35-9910
<b>和歌山</b>		
<b>和歌山支店</b>		
国民生活事業 農林水産事業 中小企業事業	〒640-8158 和歌山市十二番丁58	0570-071039 (ナビダイヤル) 073-423-0644 073-431-9301
<b>田辺支店</b>		
国民生活事業	〒646-0028 田辺市高雄1-11-27	0570-071826 (ナビダイヤル)
<b>鳥取</b>		
<b>鳥取支店</b>		
国民生活事業 農林水産事業 中小企業事業	〒680-0833 鳥取市末広温泉町723 鳥取県JA会館	0570-073246 (ナビダイヤル) 0857-20-2151 0857-23-1641
<b>米子支店</b>		
国民生活事業	〒683-0823 米子市加茂町2-106 甲南アセット米子ビル	0570-074563 (ナビダイヤル)
<b>島根</b>		
<b>松江支店</b>		
国民生活事業 農林水産事業 中小企業事業	〒690-0887 松江市殿町111 松江センチュリービル	0570-075025 (ナビダイヤル) 0852-26-1133 0852-21-0110
<b>浜田支店</b>		
国民生活事業	〒697-0027 浜田市殿町82-7	0570-075878 (ナビダイヤル)
<b>岡山</b>		
<b>岡山支店</b>		
国民生活事業 農林水産事業 中小企業事業	〒700-0904 岡山市北区柳町1-1-27 太陽生命岡山柳町ビル	0570-076541 (ナビダイヤル) 086-232-3611 086-222-7666

	所在地	電話番号
<b>倉敷支店</b>		
国民生活事業	〒710-0824 倉敷市白楽町249-5 倉敷商工会館	0570-077626 (ナビダイヤル)
<b>津山支店</b>		
国民生活事業	〒708-0022 津山市山下18-1	0570-077483 (ナビダイヤル)
<b>広島</b>		
<b>広島支店</b>		
国民生活事業 農林水産事業 中小企業事業	〒730-0031 広島市中区紙屋町1-2-22 広島トランヴェールビルディング	0570-077861 (ナビダイヤル) 082-249-9152 082-247-9151
<b>呉支店</b>		
国民生活事業	〒737-0045 呉市本通4-7-1-201 呉商工会議所ビル	0570-080581 (ナビダイヤル)
<b>尾道支店</b>		
国民生活事業	〒722-0036 尾道市東御所町1-20 JB本四高尾道ビル	0570-079509 (ナビダイヤル)
<b>福山支店</b>		
国民生活事業	〒720-0814 福山市光南町2-2-7	0570-079765 (ナビダイヤル)
<b>山口</b>		
<b>山口支店</b>		
国民生活事業 農林水産事業	〒753-0077 山口市熊野町1-10 ニューメディアプラザ山口	0570-082035 (ナビダイヤル) 083-922-2140
<b>下関支店</b>		
国民生活事業 中小企業事業	〒750-0016 下関市細江町2-4-3	0570-082169 (ナビダイヤル) 083-223-2251
<b>岩国支店</b>		
国民生活事業	〒740-0018 岩国市麻里布町4-1-3 ARKビルII	0570-082727 (ナビダイヤル)
<b>徳山支店</b>		
国民生活事業	〒745-0036 周南市本町1-3 大同生命徳山ビル	0570-082201 (ナビダイヤル)
<b>徳島</b>		
<b>徳島支店</b>		
国民生活事業 農林水産事業 中小企業事業	〒770-0856 徳島市中洲町1-58	0570-082897 (ナビダイヤル) 088-656-6880 088-625-7790
<b>香川</b>		
<b>高松支店</b>		
国民生活事業 農林水産事業 中小企業事業	〒760-0023 高松市寿町2-2-7 いちご高松ビル	0570-085298 (ナビダイヤル) 087-851-2880 087-851-9141
<b>愛媛</b>		
<b>松山支店</b>		
国民生活事業 農林水産事業 中小企業事業	〒790-0003 松山市三番町6-7-3	0570-085302 (ナビダイヤル) 089-933-3371 089-943-1231
<b>宇和島支店</b>		
国民生活事業	〒798-0060 宇和島市丸之内1-3-24 商工会議所会館	0570-087364 (ナビダイヤル)
<b>新居浜支店</b>		
国民生活事業	〒792-8691 新居浜市繁本町3-3	0570-086894 (ナビダイヤル)
<b>高知</b>		
<b>高知支店</b>		
国民生活事業 農林水産事業 中小企業事業	〒780-0834 高知市堺町2-26 高知中央ビジネススクエア	0570-088529 (ナビダイヤル) 088-825-1091 088-875-0281
<b>福岡</b>		
<b>福岡支店</b>		
国民生活事業 農林水産事業 中小企業事業	〒812-0011 福岡市博多区博多駅前3-21-12	0570-089302 (ナビダイヤル) 092-451-1780 092-431-5296



	所在地		電話番号
<b>福岡西支店</b>			
国民生活事業	〒810-0073	福岡市中央区舞鶴 3-9-39 福岡舞鶴スクエア	0570-089806 (ナビダイヤル)
<b>北九州支店</b>			
国民生活事業 中小企業事業	〒802-0004	北九州市小倉北区鍛冶町1-10-10 大同生命北九州ビル	0570-091236 (ナビダイヤル) 093-531-9191
<b>八幡支店</b>			
国民生活事業	〒806-0021	北九州市八幡西区黒崎 3-1-7 アースコート黒崎駅前BLDG.	0570-092501 (ナビダイヤル)
<b>久留米支店</b>			
国民生活事業	〒830-0032	久留米市東町 38-1 大同生命久留米ビル	0570-092580 (ナビダイヤル)
<b>佐賀</b>			
<b>佐賀支店</b>			
国民生活事業 農林水産事業 中小企業事業	〒840-0816	佐賀市駅南本町 4-21	0570-094616 (ナビダイヤル) 0952-27-4120 0952-24-7224
<b>長崎</b>			
<b>長崎支店</b>			
国民生活事業 農林水産事業 中小企業事業	〒850-0057	長崎市大黒町 10-4	0570-094696 (ナビダイヤル) 095-824-6221 095-823-6191
<b>佐世保支店</b>			
国民生活事業	〒857-0043	佐世保市天満町 2-21	0570-095507 (ナビダイヤル)
<b>熊本</b>			
<b>熊本支店</b>			
国民生活事業 農林水産事業 中小企業事業	〒860-0801	熊本市中央区安政町 4-22	0570-097290 (ナビダイヤル) 096-353-3104 096-352-9155
<b>八代支店</b>			
国民生活事業	〒866-0857	八代市出町 4-17	0570-098446 (ナビダイヤル)
<b>大分</b>			
<b>大分支店</b>			
国民生活事業 農林水産事業 中小企業事業	〒870-0034	大分市都町 2-1-12	0570-095575 (ナビダイヤル) 097-532-8491 097-532-4106
<b>別府支店</b>			
国民生活事業	〒874-0924	別府市餅ヶ浜町 9-1	0570-095765 (ナビダイヤル)
<b>宮崎</b>			
<b>宮崎支店</b>			
国民生活事業 農林水産事業 中小企業事業	〒880-0805	宮崎市橘通東 3-6-30	0570-098502 (ナビダイヤル) 0985-29-6811 0985-24-4214
<b>延岡支店</b>			
国民生活事業	〒882-0053	延岡市幸町 3-101 延岡駅西口街区ビル	0570-098531 (ナビダイヤル)
<b>鹿児島</b>			
<b>鹿児島支店</b>			
国民生活事業 農林水産事業 中小企業事業	〒892-0843	鹿児島市千日町 1-1 センテラス天文館	0570-098842 (ナビダイヤル) 099-805-0511 099-223-2221
<b>鹿屋支店</b>			
国民生活事業	〒893-0009	鹿屋市大手町 2-19	0570-098951 (ナビダイヤル)
<b>川内支店</b>			
国民生活事業	〒895-0027	薩摩川内市西向田町 5-29 南国殖産川内ビル	0570-099616 (ナビダイヤル)

- (注) 1. 支店における事業は、国民生活事業、農林水産事業又は中小企業事業等の専門職員が常駐している事業名を記載しています。  
2. 各事業の専門職員が常駐していない支店においても、定期的な出張の実施などにより、ご相談や情報提供を行っています。

## 海外駐在員事務所所在地一覧

	所在地	電話番号
バンコク 駐在員事務所	9th Floor, Park Ventures Ecoplex, 57 Wireless Road, Lumpini, Patumwan, Bangkok 10330, Thailand	+66-2-252-5496
上海 駐在員事務所	R. N. 1616, Shanghai International Trade Center, No. 2201, Yan An Xi Lu, Shanghai 200336 P. R. China (中国上海市長寧区延安西路 2201 号 上海国際貿易中心 1616 室)	+86-21-6275-8908

# 日本公庫の沿革

## 【国民生活事業】

年月	国民金融公庫に係る事項	環境衛生金融公庫に係る事項
昭和24年 6月	国民金融公庫設立	
昭和42年 9月		環境衛生金融公庫設立
昭和42年 10月	環境衛生金融公庫設立に伴い同公庫からの受託業務を開始	
昭和47年 7月		民間金融機関に対し業務の直接委託を開始
昭和57年 1月		直接貸付による業務開始
年月	国民生活金融公庫に係る事項	
平成9年 9月	環境衛生金融公庫と国民金融公庫の統合を含む「特殊法人等の整理合理化について」が閣議決定	
平成11年 5月	「国民生活金融公庫法」(国民金融公庫法の一部を改正する法律)が成立	
平成11年 10月	「国民生活金融公庫法」に基づき、国民金融公庫が国民生活金融公庫に改称 解散した環境衛生金融公庫の一切の権利及び義務を承継	
平成20年 10月	「株式会社日本政策金融公庫法」に基づき、株式会社日本政策金融公庫に統合、国が承継する資産を除き一切の権利及び義務を承継(国民生活事業)	

## 【農林水産事業】

年月	事項
昭和28年 4月	農林漁業金融公庫設立。委託貸付により業務を開始
昭和33年 9月	直接貸付による業務開始
平成14年 7月	農業法人投資育成会社への出資事業創設
平成20年 10月	「株式会社日本政策金融公庫法」に基づき、株式会社日本政策金融公庫に統合、国が承継する資産を除き一切の権利及び義務を承継(農林水産事業)

## 【中小企業事業】

年月	中小企業金融公庫に係る事項	中小企業信用保険公庫に係る事項
昭和28年 8月	中小企業金融公庫設立	
9月	代理貸付による業務開始	
昭和30年 10月	直接貸付による業務開始	
昭和33年 7月		中小企業信用保険公庫設立(中小企業庁から中小企業信用保険事業及び信用保証協会に対する融資事業を承継)
昭和59年 10月		通商産業省から機械類信用保険事業を承継
平成10年 12月		破綻金融機関等関連特別保険等業務の開始
		中小企業総合事業団に係る事項
平成11年 7月		中小企業総合事業団設立(中小企業信用保険公庫等の事業を承継)
平成15年 4月		機械類信用保険業務の機械保険経過業務への移行
平成16年 7月	「中小企業金融公庫法」の一部改正に伴う業務範囲拡大(証券化支援業務の開始、中小企業総合事業団の信用保険事業の承継)	
平成20年 10月	「株式会社日本政策金融公庫法」に基づき、株式会社日本政策金融公庫に統合、国が承継する資産を除き一切の権利及び義務を承継(中小企業事業)	

## 【株式会社日本政策金融公庫】

年月	事項
平成17年 12月	「行政改革の重要方針」が閣議決定
平成18年 5月	「簡素で効率的な政府を実現するための行政改革の推進に関する法律」が成立
6月	「政策金融改革に係る制度設計」が政策金融改革推進本部にて決定
平成19年 5月	「株式会社日本政策金融公庫法」及び「駐留軍再編促進金融業務を規定する「駐留軍等の再編の円滑な実施に関する特別措置法」が成立
平成20年 10月	「株式会社日本政策金融公庫法」に基づき、株式会社日本政策金融公庫を設立 国民生活金融公庫(現 国民生活事業)、農林漁業金融公庫(現 農林水産事業)、中小企業金融公庫(現 中小企業事業)及び(旧)国際協力銀行(うち国際金融等業務)(現 株式会社国際協力銀行)の一切の権利及び義務について、国が承継する資産を除き承継 「株式会社日本政策金融公庫法の施行に伴う関係法律の整備に関する法律」に基づき、当公庫設立後も駐留軍再編促進金融業務は国際協力銀行の行う業務として承継 危機対応円滑化業務を創設
平成22年 4月	駐留軍再編促進金融業務に係る特別勘定(駐留軍再編促進金融勘定)を設置
8月	特定事業促進円滑化業務に係る特別勘定(特定事業促進円滑化業務勘定)を設置
平成23年 4月	「株式会社国際協力銀行法」が成立、平成24年4月1日に国際協力銀行が当公庫から分離することが決定
7月	事業再構築等促進円滑化業務を開始
平成24年 3月	「沖縄振興特別措置法の一部を改正する法律」が成立、平成34(令和4)年度以降に沖縄振興開発金融公庫が当公庫に統合することが決定
4月	国際協力銀行が分離 国際協力銀行業務及び駐留軍再編促進金融業務を株式会社国際協力銀行に移管
平成26年 1月	事業再編促進円滑化業務を開始
令和2年 8月	開発供給等促進円滑化業務を開始
令和3年 8月	事業適応促進円滑化業務、事業基盤強化促進円滑化業務及び導入促進円滑化業務を開始
令和4年 3月	「沖縄振興特別措置法等の一部を改正する法律」が成立、令和14年度以降に沖縄振興開発金融公庫が当公庫に統合することが決定
令和5年 1月	供給確保促進円滑化業務を開始